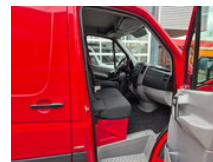
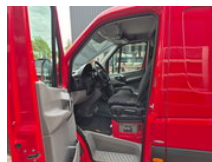


Mercedes-Benz Sprinter 316 CDI L2/ Automaat/ Camera/ Navi

Allgemeine Merkmale

Marke	Mercedes-Benz
Model	Sprinter
Unterkategorie	Kastenwagen
Nummernschild	VL-476-H
Kilometerstand	106.385km
Baujahr	2015
Datum der Erstzulassung	02-01-2015
Farbe	Rot
Zustand	Gebraucht
Allgemeinzustand	Sehr gut
Kraftstoff	Diesel
Emissionsklasse	Euro 5
Referenz	VL476H



Eigenschaften

Leergewicht	2.142kg
Tragfähigkeit	1.058kg
GVW	3.200kg
Länge	593cm
Breite	199cm
Kabine	Nein
Anzahl der Türen	5
Zylinderinhalt	2.143cc

Mercedes-Benz Sprinter 316 CDI L2/ Automaat/ Camera/ Navi

Technische Spezifikationen

Anzahl der Achsen	2
Achsenkonfiguration	4x2
Übertragung	Vollautomatik
Leistung	120

Beschreibung

Video des Fahrzeugs im Einsatz: <https://youtu.be/OJCZLVlgUko> Sehr gepflegter Mercedes Sprinter 316 CDI L2 Automatik Baujahr 2015 Kamera Navigationssystem Tempomat 106.000 km, nachweisbar über NAP

Zubehör

-
- Bordcomputer
- Wegfahrsperr
- Antiblockiersystem
- Klimaanlage
- Blattfederung
- Geschwindigkeitsregelanlage
- Parabolfederung
- Reserverad
- Partikelfilter
- Trailer coupling
- Lenkhilfe
- Airbags
- Central doorlocking
- Elektrisch fensterbedienung
- Climate control
- Schiebetur Rechts
-
- Multifunktionslenkrad
-
- Elektrische Spiegel
- Sitzheizung
- USB-Verbindung