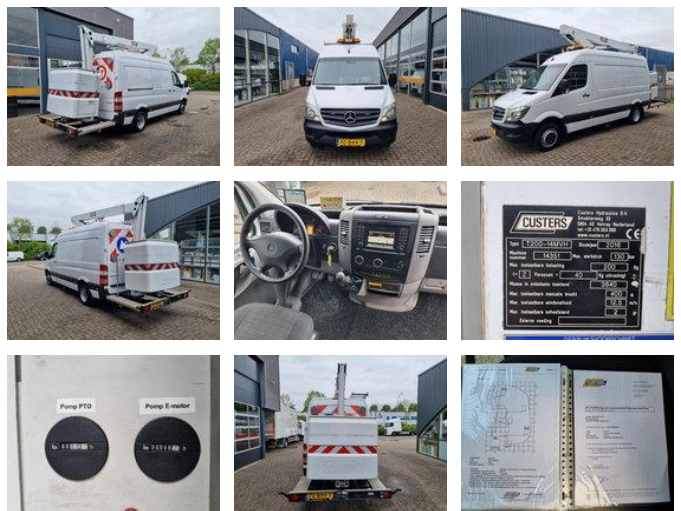


Mercedes-Benz Sprinter 516 CDI 14 M Custers Hoogwerker Hubarbeitsbühne Euro 6

Allgemeine Merkmale

| | |
|----------------------------|---------------------------------|
| Marke | Mercedes-Benz |
| Model | Sprinter |
| Unterkategorie | Transporter mit Hubarbeitsbühne |
| Nummernschild | 70-BHV-7 |
| Kilometerstand | 167.450km |
| Baujahr | 2016 |
| Datum der Erstzulassung | 07-12-2016 |
| Abgelesene Betriebsstunden | 291 |
| Farbe | Weiß |
| Zustand | Gebraucht |
| Allgemeinzustand | Sehr gut |
| Kraftstoff | Diesel |
| Emissionsklasse | Euro 6 |
| Referenz | 70BHV7 |



Eigenschaften

| | |
|---------------|-------------------|
| Leergewicht | 3.810kg |
| Tragfähigkeit | 1.190kg |
| GVW | 5.000kg |
| Länge | 723cm |
| Breite | 199cm |
| Seriennummer | WDB9066531P315676 |
| Hubkapazität | 200kg |

| | |
|----------------|--------------|
| Hubhöhe | 1.400cm |
| Zylinderinhalt | 2.143cc |
| Masttyp | Teleskopisch |

Mercedes-Benz Sprinter 516 CDI 14 M Custers Hoogwerker Hubarbeitsbühne Euro 6

Technische Spezifikationen

Leistung

120kw

Beschreibung

VIDEO: <https://youtu.be/e92OcYdBE68> Sehr schön und gepflegt Mercedes Sprinter 516 CDI 163 PS Euro 6 Custers Hubarbeitsbühne 14 Meter Arbeitshöhe Fernbedienung und Korbsteuerung (vom Korb aus oder mit Fernbedienung) 283 Betriebsstunden an der Zapfwelle und 8 Stunden am Elektromotor 167.000 km (letzte Wartung und Inspektion bei 163.000 km) Gesamtgewicht 5.000 kg Technisch und optisch in sehr gutem Zustand

Zubehör

-
-
-
- Antiblockiersystem
- Klimaanlage
- Blattfederung
- Zentralverriegelung
- Partikelfilter
- Lenkhilfe
- Airbags
- Radio/Cd/Audio system
- Elektrisch fensterbedienung
- Climate control
- ASR (Anti-Slip Regulation/Traction Control)
- Schiebetur Rechts
-
-
-
- Wechselrichter 12/230V
-
- Elektrische Spiegel
-
-
- 230V Stromanschluss
- USB-Verbindung
-